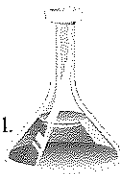


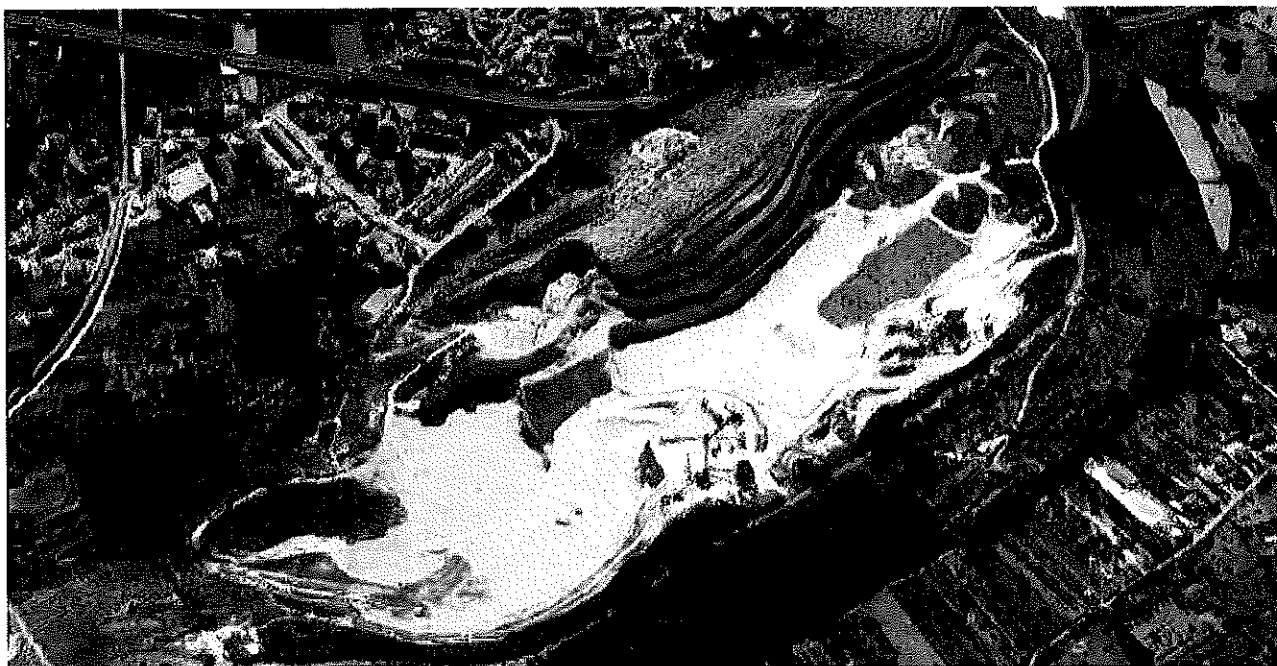
Pollution S.r.l.



LABORATORIO DI ANALISI
CHIMICHE E MICROBIOLOGICHE
STUDIO DI CONSULENZA AMBIENTALE

Via R. Viviani, 36
81024 Maddaloni (CE)
Fax e Tel. 0823 203116
e-mail: pollution.sas@alice.it
infolab@pollutionsrl.it
infodirezione@pollutionsrl.it
P.IVA e C.F. 02956710616

RELAZIONE POLVERI IN AMBIENTE



Azienda:

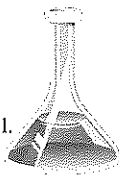
Ditta LUSERTA LUIGI
Via Petrarca n. 8 Fraz. Centurano
81100 CASERTA



Relazione POLVERI DIFFUSE

Committente: Ditta Luserta Luigi CE

1

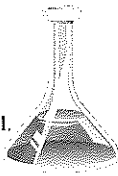


§.1. INTRODUZIONE

Il sottoscritto Per. Chimico Bartolomeo Desiato iscritto Collegio dei Periti di Caserta n° 762 e responsabile di laboratorio della Pollution srl , dopo aver avuto incarico da parte del Legale rappresentante della ditta Luserta Luigi con sede in Via Petrarca n 8 Caserta, per controllo delle polveri in ambiente ai sensi de D.Lgs 152/06.

§.2. DESCRIZIONE DELL'AZIENDA

La cava di cui alla presente relazione è ubicata in località Santa Lucia della frazione Centurano di Caserta (foto n. 1 e 2): il perimetro è grosso modo compreso fra le vie Giulia, Cittadella e Fleming. La superficie dell'area di cava è di circa 350.000 mq ed è sotto la disponibilità della Ditta Luserta Luigi.



Area cava

Foto n. 1 – Ubicazione della cava

La cava è in fase di dismissione, regolarmente autorizzata dagli organi competenti, che prevede la riqualificazione ambientale dell'intera area al fine di sistemare dal punto di vista statico i fronti di scavo e consentire la mitigazione dell'impatto visivo.



Foto n. 2 – Ubicazione della cava

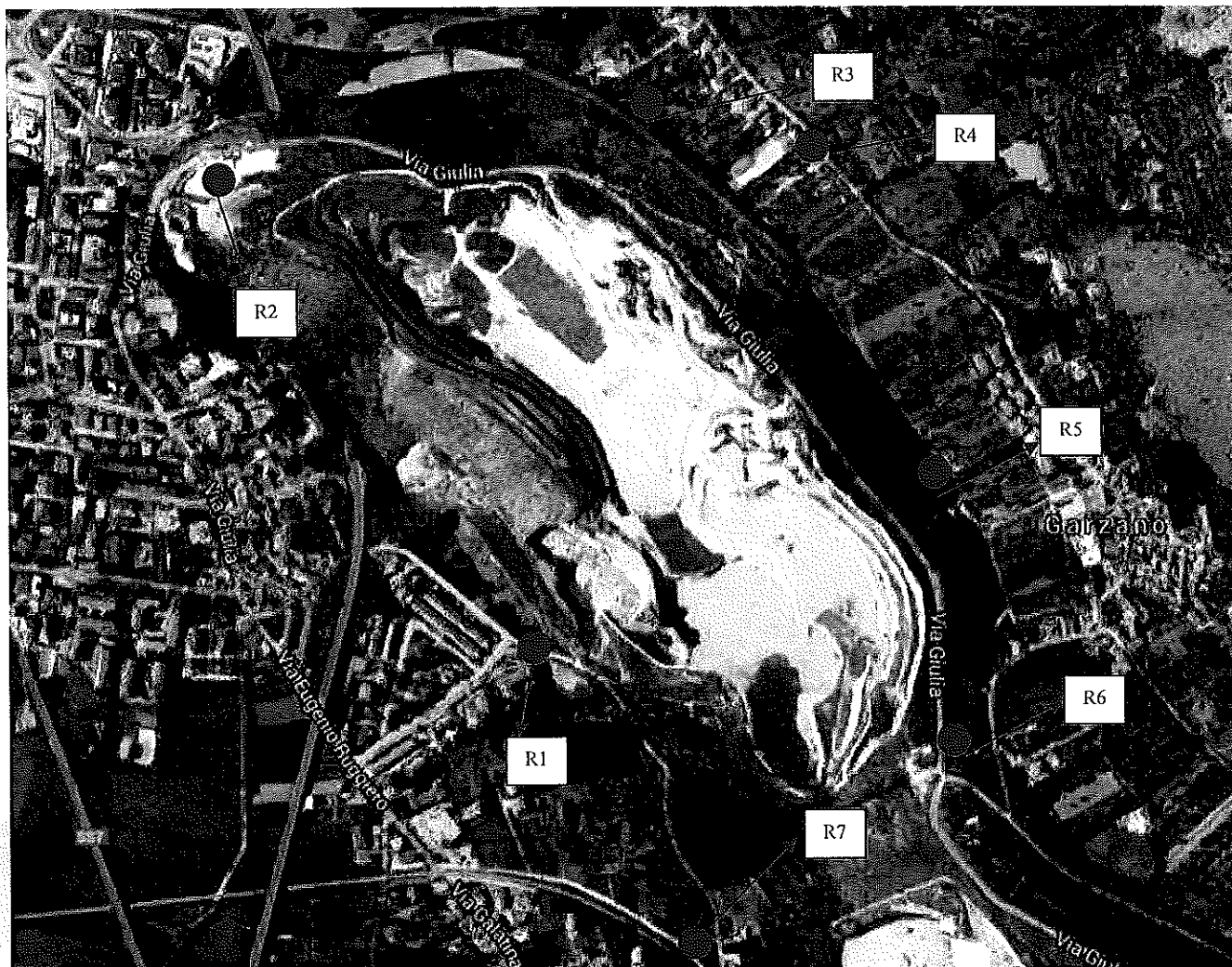
VALUTAZIONE POLVERI

1. Valutazione delle polveri diffuse in ambiente

Al fine di valutare eventuali immissioni dovuti alle attività in corso nella cava, come previsto dal piano di monitoraggio, si è proceduto ad effettuare una indagine di polveri diffuse nel perimetro esterno della cava in questione. Prima di realizzare le misure sul campo, si è proceduto ad effettuare un sopralluogo nell'area oggetto della presente indagine e ad acquisire tutte le informazioni necessarie ad una corretta valutazione dell'emissioni di polveri diffuse.

I punti di misura utilizzati sono quelli già oggetto di misure preliminari (si veda la relazione tecnica valutazione emissioni polveri previsionale di maggio 2013 a firma dell'Ing. Aldo Ardito) e quindi individuati dal piano di monitoraggio presso i "ricettori sensibili" più vicini al perimetro della cava. Pertanto le misure sono state effettuate nei seguenti punti (vedi foto):

- R1. In corrispondenza Via Montagna
- R2. In corrispondenza Santuario di Santa Lucia
- R3. In corrispondenza Via Petrarca
- R4. In corrispondenza piscina locale Coco's di Garzano
- R5. Recettore R5
- R6. Recettore R6
- R7. In corrispondenza Via Fleming



Durante l'effettuazione delle misure, l'attività di dismissione della cava era in normale funzionamento con macchine escavatrici, pale e dumper in attività e con il transito dei camion sia in andata che in ritorno lungo il percorso previsto (via Giulia).

Relazione POLVERI DIFFUSE

Committente: Ditta Luserta Luigi CE

6



R1. In corrispondenza Via Montagna



Relazione POLVERI DIFFUSE

Committente: Ditta Luserta Luigi CE

7



R2 In corrispondenza Santuario di Santa Lucia



Relazione POLVERI DIFFUSE

Committente: Ditta Luserta Luigi CE

8



R3. In corrispondenza Via Petrarca



Relazione POLVERI DIFFUSE

Committente: Ditta Luserta Luigi CE

9



R4. In corrispondenza piscina locale Coco's di Garzano



Relazione POLVERI DIFFUSE

Committente: Ditta Luserta Luigi CE

10



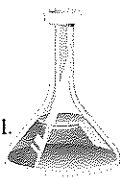
R5. Recettore R5



Relazione POLVERI DIFFUSE

Committente: Ditta Lusera Luigi CE

11



R6. Recettore R6



Relazione POLVERI DIFFUSE

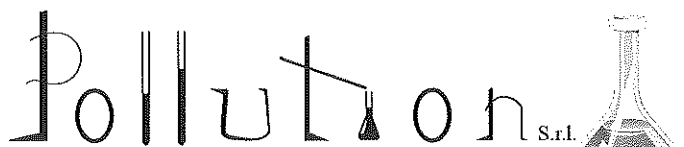
Committente: Ditta Lusera Luigi CE

12



R7. In corrispondenza Via Fleming





LABORATORIO DI ANALISI
CHIMICHE E MICROBIOLOGICHE
STUDIO DI CONSULENZA AMBIENTALE

Via R. Viviani, 36
81024 Maddaloni (CE)
Fax e Tel. 0823 203116
e-mail: pollution.sas@alice.it
infolab@pollutionsrl.it
infodirezione@pollutionsrl.it
P.IVA e C.F. 02956710616

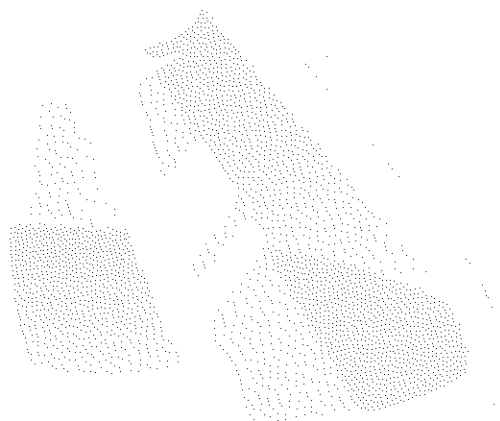
CONCLUSIONI

In riferimento alla Ditta Luserta Luigi Via Petrarca n. 8 Fraz. Centurano Caserta

- Visto i valori delle polveri non superano i limiti previsti dal D.Lgs 152/06

ALLEGO CERTIFICATI

MADDALONI LI, 30/06/2017



Relazione POLVERI DIFFUSE

Committente: Ditta Luserta Luigi CE

14

RAPPORTO DI PROVA n°: 2017062019		del 30-giu-17	
Richiedente: Luserta Luigi s.r.l. Via Prov.le Ponti della Valle, s.c. - Loc. S. Lucia 81100 Caserta (CE)		Cliente Luserta Luigi s.r.l. Via Prov.le Ponti della Valle, s.c. - Loc. S. Lucia 81100 Caserta (CE)	
Prelievo del:	20-giu-17	Data ricevimento:	20-giu-17
Luogo del prelievo: Vari punti nei dintorni della Cava			
Campione:	Membrane filtranti	Campionamento :	A nostra cura
Tipo:	Filtri da Ø 25 mm in MCE	effettuato dal tecnico P. Ch. Tedesco Michele	
Metodo di campionamento:	PL11.01 rev.04	n° verbale di prelievo:	2017062011
Data inizio prove:	20-giu-17	Data fine prove:	30-giu-17

Punto di prelievo	Filtro identificativo	Metodo di prova	Polveri	Unità di misura	Sottocampione
Ricettore R1 in corrispondenza di Via Montagna	1-6-17	UNICHIM 1998:05	1,25	mg/ m ³	1
Ricettore R2 in prossimità della Chiesa Santa Lucia	2-6-17	UNICHIM 1998:05	0,83	mg/ m ³	2
Ricettore R3 in corrispondenza di Via Petrarca	3-6-17	UNICHIM 1998:05	0,42	mg/ m ³	3
Ricettore R4 in corrispondenza della piscina Coco's di Garzano	4-6-17	UNICHIM 1998:05	0,21	mg/ m ³	4
Ricettore R5 in corrispondenza di Via Pozzo-Garzano	5-6-17	UNICHIM 1998:05	0,42	mg/ m ³	5
Ricettore R6 in corrispondenza di Via Chiesa	6-6-17	UNICHIM 1998:05	1,25	mg/ m ³	6
Ricettore R7 in corrispondenza di Via Fleming	7-6-17	UNICHIM 1998:05	0,83	mg/ m ³	7

NOTE:

Incertezza di misura espressa con un livello di fiducia del 95% e con un fattore di copertura k=2



I risultati si riferiscono solo agli oggetti sottoposti a prova. E' vietata la riproduzione parziale del presente rapporto di prova salvo autorizzazione scritta di questo laboratorio.